

Nos initiatives pour un **Avenir Durable**

Eurofins Environnement France





Eurofins dans le monde

Eurofins Scientific est basée au Luxembourg, en 2024 le chiffre d'affaires s'élève à 6 951 M€. Aujourd'hui le réseau Eurofins est constitué de plus de 950 laboratoires implantés dans 60 pays avec 63 000 collaborateurs à travers le monde.



À travers le monde, l'analyse au service de la vie.

99 % des revenus d'Eurofins proviennent de secteurs soutenant les Objectifs de développement durable de l'ONU.



Gouvernance

La gouvernance d'Eurofins repose sur des principes d'intégrité, de transparence et de responsabilité, essentiels à sa stratégie d'entreprise. Les éléments clés de cette gouvernance incluent :

Un Code éthique

Document central abordant des sujets liés à l'éthique (comme la lutte contre la corruption ou le respect du code du travail). Il est à l'attention des 63 000 employés du réseau.

87% des employés ont suivi la formation sur le code d'éthique d'Eurofins en 2023 ce qui permet d'assurer le partage des valeurs et les comportements attendus.

Un engagement envers la satisfaction client

Mesuré par des indicateurs tels que le Net Promoter Score (NPS), qui reflète l'écoute active des besoins des clients et l'amélioration continue des services.

En 2023, Eurofins a atteint un NPS de près de 66 avec 73% de ses clients indiquant une satisfaction élevée (score NPS > 8). Cet exercice a permis la mise en place de programmes d'amélioration centrés sur l'écoute des clients et la résolution de leurs préoccupations.

Une gestion proactive des risques

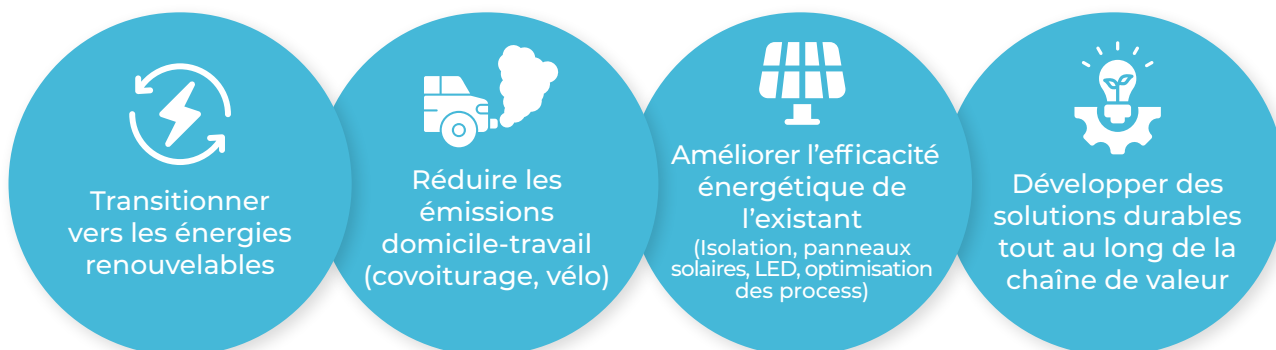
Avec des systèmes de contrôle rigoureux et des formations obligatoires.

Eurofins a mis en place un cadre de gestion des risques basé sur la norme ISO 31000. Le comité exécutif des risques audite régulièrement les résultats et réévalue l'efficacité des mesures d'atténuation chaque année.



Environnemental

L'objectif d'Eurofins Scientifique est d'atteindre la neutralité carbone en 2025. Différentes démarches ont été mises en place pour cela :



Signature de l'engagement du SBTi « Science Based Targets initiative »

Nomination de 150 « CO₂ champions » qui ont pour objectif la réduction de carbone de leurs entités,

Ferme photovoltaïque :

Achat d'un terrain de 25 000 m² pour l'installation de plus de 3 000 panneaux solaires et de huit onduleurs, permettant d'éviter 1 200 tonnes de CO₂ par an.

Engagement « My Green Lab » :

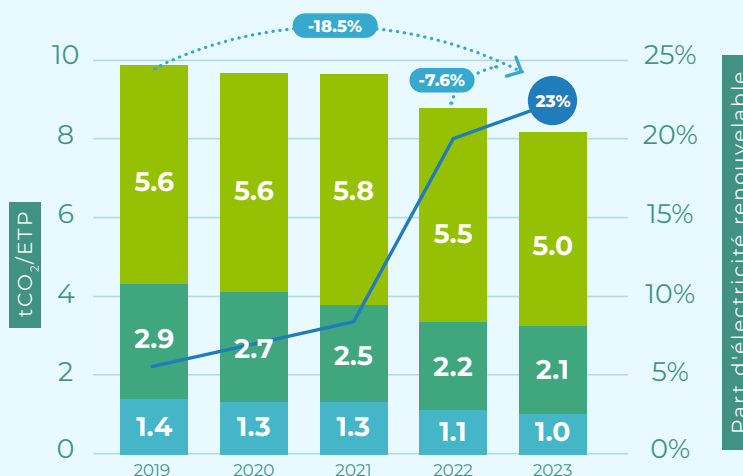
Des laboratoires s'engagent et se forment en ligne afin de garantir la conservation de l'énergie et de l'eau, la gestion des déchets, les achats.

Efforts de réduction des déchets :

Mise en œuvre de programmes de recyclage en proposant des méthodes d'essai qui réduisent les déchets dangereux et l'utilisation de produits chimiques.

Intensité carbone par équivalent temps plein (tCO₂/ETP) & part d'électricité renouvelable

- Scope 1
- Scope 2
- Scope 3*
- Part d'électricité renouvelable (%)



* Trajets domicile/travail ; Transports ; Déplacements professionnels ; achat de produits chimiques et papier ; déchets ; consommation d'eau.



Social

Eurofins s'engage à être un employeur sûr et inclusif pour tou-te-s, employé-e-s comme candidat-e-s, **en se basant sur cinq grands piliers** :

Diversité, équité et inclusion

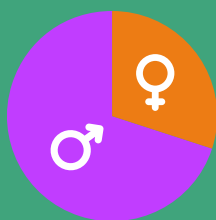
Création d'emplois

Développement de nos collaborateurs.ice.s

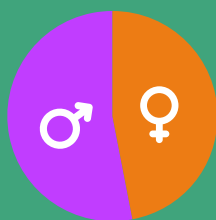
Santé et sécurité

Caritatif

En 2023, 47% des managers tous niveaux confondus étaient des femmes, 34% sont dirigeantes de filiales ou encore présidentes de laboratoires (contre 30% en 2022)



2022



2023

Eurofins est nommé dans le « *financial times* » et « *statista* » **dans la liste des leaders en diversité en 2023.**

Eurofins s'engage également à respecter les **principes d'autonomie des femmes de l'ONU.**



eurofins foundation



Depuis 2019, la fondation a soutenu **382 projets dans le monde.**

Les objectifs de la fondation sont basés sur les engagements d'Eurofins de contribuer à la **santé** et la **sécurité** de tous et de **protéger l'environnement.**

Cette démarche nous permet de soutenir les organisations qui ne sont pas dans le périmètre de nos analyses et plus spécifiquement de :

Aider les **organisations à but non lucratif** et les **entreprises sociales** qui travaillent dans les domaines de la protection de **l'environnement** ou de la **santé** et de l'amélioration de la **nutrition**, soutenir les jeunes entreprises ou les **ONG** axées sur le développement durable

Soutenir les étudiants qui effectuent des recherches dans des domaines visant à contribuer à une **vie plus sûre et plus saine**, mais qui ne disposent pas de ressources financières suffisantes

Collaborer avec les **associations caritatives** actives dans les **communautés locales** où les laboratoires d'Eurofins opèrent et où notre personnel vit et travaille

La Fondation Eurofins a soutenu financièrement les efforts de **recherche et de sauvetage de l'AKUT** (principale organisation de sauvetage) **en Turquie après les tremblements de terre dévastateurs de février 2023**, mobilisant ses employés sur le terrain pour contribuer à cette cause humanitaire.

L'Université de Louisville, avec le soutien de la Fondation Eurofins, a lancé un **projet de surveillance des eaux usées au Malawi** pour détecter des maladies comme le choléra, la tuberculose et la fièvre typhoïde.





Eurofins Environnement France

Eurofins Environnement France est un réseau de 33 laboratoires et d'agences de prélèvement. Chaque dirigeant.e est mandataire social et rend compte de ses résultats et décisions devant l'ensemble des parties prenantes. Ce réseau est constitué de près de 2 000 collaborateurs.



Nos engagements

Pour un monde plus sain, Eurofins Environnement France analyse les polluants environnementaux en France et en Europe (Pologne, Roumanie, Portugal).



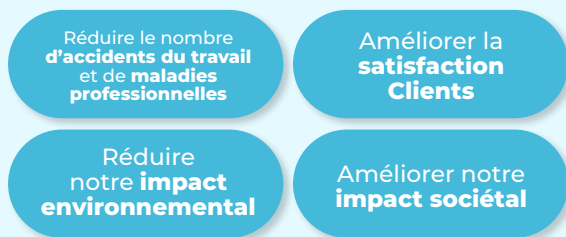
Une charte « santé, sécurité, environnement et qualité » est déployée dans l'ensemble de nos laboratoires. Les collaborateurs s'engagent à la respecter. Insufflées par Eurofins Scientific, les valeurs d'Eurofins Environnement France sont :



Nos priorités



Nos objectifs



Pour atteindre ces objectifs, nous nous engageons à :

- Garantir la **sécurité** et le **bien-être** des salariés
- Adopter un comportement **intègre, impartial** respectant les valeurs **d'éthique**, de **confidentialité** du réseau et **d'authenticité des données**
 - S'assurer du respect des **lois, réglementations et normes**
- Soutenir la **vigilance partagée** des équipes via des **formations** adaptées
 - Poursuivre le déploiement du **5S** et du **management visuel**
 - **Initier** toute réunion par un sujet Sécurité
 - Se soucier de la **qualité** des **conditions de vie au travail** des salariés
 - Renforcer notre **orientation Clients** en étant attentif à **leurs besoins**
- Systématiser la prise en compte de **l'impact environnemental** dans les projets
- **Réduire nos émissions de CO₂** afin d'assurer notre **neutralité carbone pour 2025**
 - Promouvoir **l'égalité** et la **diversité** dans nos équipes
- Maintenir une **implication constante du management** sur ces priorités

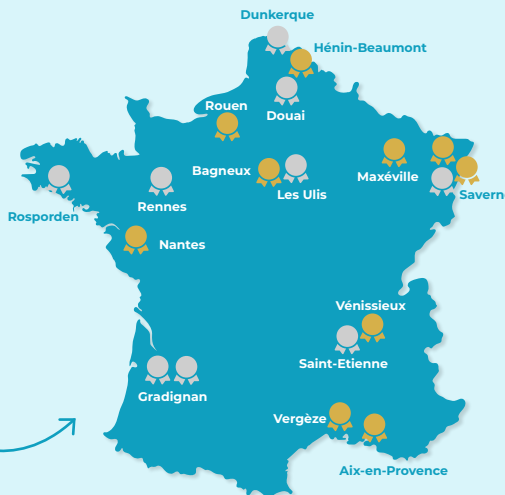


Gouvernance

Plus de 40 laboratoires du réseau Eurofins Environnement France sont accrédités NF EN ISO/CEI 17025 concernant la compétence des laboratoires d'étalonnages et d'essais.

EcoVadis (méthode tirée du bilan GES de l'ADEME) est une plateforme qui évalue la performance des entreprises en matière de responsabilité sociétale (RSE) à travers des critères environnementaux, sociaux et de gouvernance (ESG), en leur attribuant des scores et des médailles pour améliorer leur impact durable.

Aujourd'hui au sein du réseau Eurofins Environnement France, 19 laboratoires ont été évalués



Médaille platine



Médaille d'or

Eurofins Environnement France développe une gouvernance à la fois partenariale mais aussi cognitive. Nos dirigeants sont membres d'associations, de clubs ou de réseaux afin de contribuer au développement des potentiels en interne et en externe et de favoriser les relations avec les différentes parties prenantes :



ULSB

(L'Union des Laboratoires de Santé du Bâtiment)
Association professionnelle de laboratoires accrédités pour le domaine de l'amiante.

CEC

(Convention des Entreprises pour le Climat)

La CEC accompagne des collectifs de dirigeantes et de dirigeants pour transformer leur modèle d'affaires face aux défis environnementaux et sociaux du 21^{ème} siècle.



Institut Lean France

Cette association contribue à la diffusion du Lean en France à travers des conférences, formations, et l'animation de communautés régionales.

APM

(Association Progrès du Management)

Est une association professionnelle internationale de dirigeants francophones active dans le domaine de la formation managériale.



GERME

Qui est un réseau de managers pour s'inspirer et innover par des formations, des outils d'intelligence collective et des événements



Environnemental



10 laboratoires sont certifiés ISO 14001, permettant de gérer de manière proactive nos impacts environnementaux et de contribuer au développement durable. **7 laboratoires sont certifiés MASE** afin de les accompagner dans l'amélioration continue de leur système de management de la santé, sécurité et environnement.



Tous les semestres le **bilan carbone du réseau est partagé en interne** permettant de suivre l'évolution des émissions de carbone d'une période à une autre, d'un laboratoire à un autre et ainsi supporter les dirigeant.e.s dans leurs actions afin de réduire leur impact.



Un flash environnemental est diffusé tous les mois. Ce flash a pour but de communiquer des retours d'expériences et des bonnes pratiques entre les laboratoires.



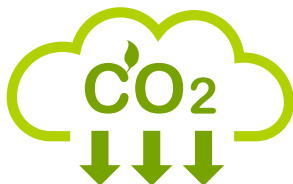
Un outil d'estimation d'impact environnemental a été créé. Il aide les laboratoires à évaluer l'impact carbone de leurs projets, à prendre des décisions pour des achats responsables. Aujourd'hui l'ensemble des laboratoires ont initié une démarche environnementale.



Le **plan de sobriété hydrique** déployé en 2023 recense toutes les actions permettant de **réduire notre consommation d'eau** : une vingtaine d'actions sont détaillées par catégories (*récupération d'eau, utilisation économe, gestion des équipements, gestions des espaces extérieurs*).



Des audits énergétiques ont été réalisés par une société externe pour faciliter l'obtention de certificats d'économie d'énergie, contribuant ainsi au financement de travaux d'économie d'énergie. Parallèlement, cette société peut intervenir sur site pour aider à prioriser les enjeux énergétiques.



Chaque année depuis 2022 **un challenge mobilité est organisé en interne** au sein de tout le réseau. L'objectif : encourager les collaborateurs à utiliser d'autres modes de transport que la voiture pour leurs trajets domicile-travail. **En 2024, 12 tonnes de tCO2eq ont ainsi été évitées.**



L'ensemble des dirigeants et une partie des collaborateurs Eurofins Environnement France ont été formés à la fresque du climat qui est un outil de sensibilisation au changement climatique. Il vulgarise les conclusions du rapport du GIEC pour les rendre plus accessibles et engage les participants à entreprendre des actions à chacun leur niveau.



10 de nos laboratoires sont **certifiés ISO45001** permettant de gérer de manière structurée et efficace les risques liés à la santé et sécurité au travail, **améliorant ainsi le bien-être des employés**, la **conformité réglementaire** et la **performance globale**.

Social



Des communications appelées « **Flash sécurité** » sont envoyées aux managers du réseau tous les mois, des quizz sont associés pour valider les connaissances, le taux de participation est de 25%.

Nous croyons fermement que la diversité sous toutes ses formes est une richesse pour notre organisation et contribue à notre succès.

Cet engagement se reflète dans nos actions et initiatives visant à promouvoir un environnement de travail inclusif et respectueux de toutes les différences.

Notre politique repose sur trois principes fondamentaux :

La lutte contre toutes les formes de discrimination

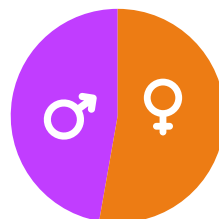
Le respect de la diversité

L'égalité des chances

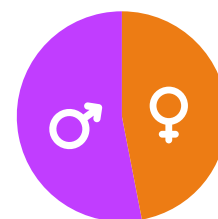
Nous sommes engagés à **promouvoir l'égalité professionnelle et à éliminer toute forme de discrimination**. Cet engagement se manifeste à travers des pratiques équitables en matière de rémunération, des opportunités égales pour l'évolution de carrière, un accès sans discrimination à la formation et une attention particulière au bien-être de nos employés au travail.

Nous veillons à construire un **leadership représentatif**.

En 2024 au sein de notre réseau de laboratoires



52% de femmes managers



46% de femmes dirigeant

Programmes de formation et de mentoring

Dans le cadre de notre engagement envers nos collaborateurs pour le développement professionnel continu, un catalogue de formation est disponible et ouvert à tous les collaborateurs du réseau. Aussi :

Chaque collaborateur a bénéficié en moyenne de **11h de formation**

Le nombre de formation a progressé de **+18.3 %** par rapport à 2023

En 2024, **137 collaborateurs** ont eu une promotion





Nous intégrons **l'inclusion et la diversité** dans les parcours de formation à destination de nos managers. Différents supports de formation en e-learning ou en présentiel existent pour sensibiliser l'ensemble des collaborateurs et maintenir un environnement de travail diversifié et inclusif.



En 2023, nous avons lancé un programme de mentoring interne :

Tandem@eurofins

Ce programme a pour objectif de développer les talents au sein du réseau en associant des collaborateurs expérimentés à des mentorés pour offrir conseils et soutien professionnel. Le mentoring favorise la diversité et l'inclusion en garantissant des opportunités équitables pour tous, facilitant ainsi l'intégration des collaborateurs et leur compréhension de la culture d'entreprise.

Développement d'un Réseau de Référénts

Nous avons mis en place un réseau de référents handicap. Ces référents ont pour mission d'orienter, d'informer et d'accompagner les personnes en situation de handicap. Ils jouent un rôle crucial en offrant un soutien personnalisé aux salariés concernés, en s'appuyant sur des connaissances théoriques solides et des compétences pratiques acquises grâce à une formation spécifique.



Agir en faveur de l'inclusion par l'emploi



Pour agir en faveur de l'inclusion par l'emploi, chaque année nous participons à des journées découvertes grâce aux opérations **DuoDay** et « **1 jour 1 métier** ».

Cette initiative permet d'accueillir une personne en situation de handicap qui forme un duo avec un professionnel volontaire de notre structure.



Depuis 2023, nous soutenons l'Unapei en participant à **l'opération Brioches**.

Cette action s'inscrit dans notre volonté de contribuer à l'inclusion sociale et professionnelle des personnes en situation de handicap.



En 2023 un partenariat avec l'association **au carré** a été signé.

Il permet de développer la diversité et l'inclusion en intégrant des personnes éloignées de l'emploi dans des projets technologiques.



Programme de Diversité des Fournisseurs

Nous élaborons un **programme global de diversité des fournisseurs** pour mieux intégrer les communautés discriminées ou sous-représentées dans notre chaîne d'approvisionnement. Cette initiative vise à promouvoir l'égalité des chances et à renforcer notre engagement envers une économie inclusive.

Nous privilégions le recours aux Établissements et Services d'Aide par le Travail (ESAT) pour diverses tâches telles que la sous-traitance, la livraison des repas et la fourniture de bureau.



En 2024, 21 de nos laboratoires ont collaboré avec des ESAT pour un montant global de 229 350 €.



Programme « Impact »

Le programme "Impact", lancé dans 28 laboratoires, offre des "congés solidaires" aux collaborateurs pour s'engager dans des projets sociaux et environnementaux. Cette initiative favorise la diversité et l'inclusion en permettant aux employés de valoriser leurs passions, de s'exposer à différentes cultures et de développer des compétences interpersonnelles. Elle renforce l'esprit d'équipe et crée une culture d'entreprise inclusive. Notre engagement envers la diversité et l'inclusion est fondamental, et nous continuerons à développer ces initiatives pour devenir un modèle dans ce domaine.